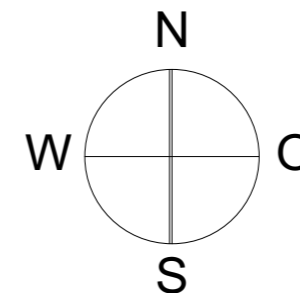
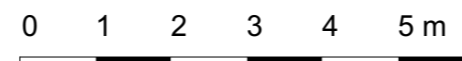
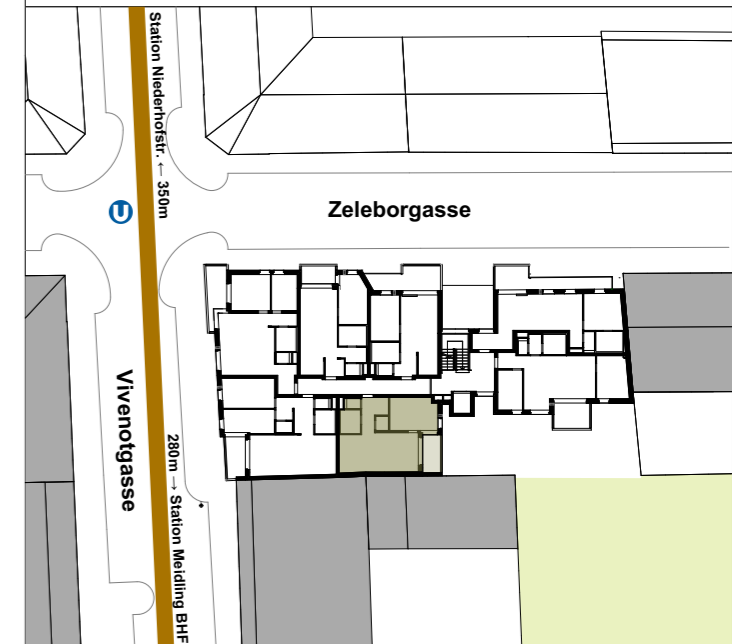
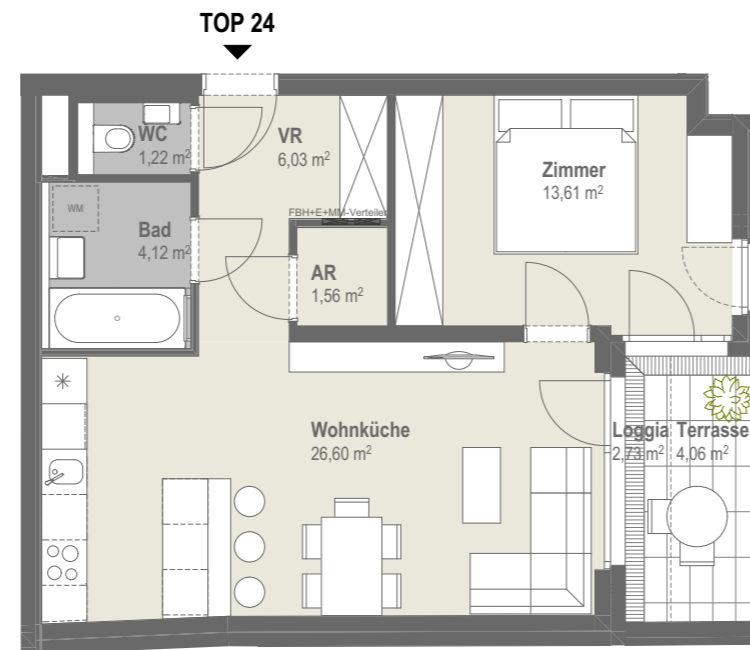
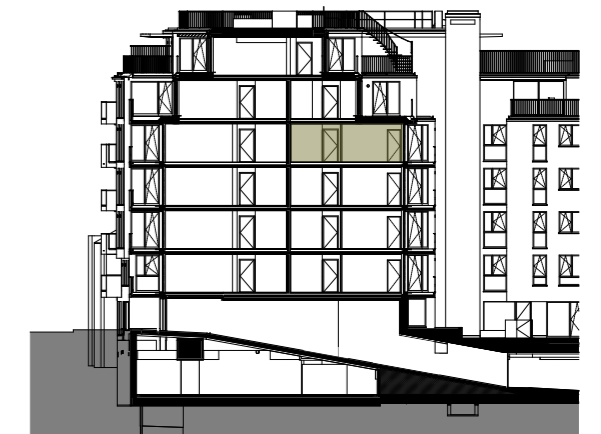


## 4.OG / Top-24

|  |                      |
|--|----------------------|
| Wohnnutzfläche                         | 53,14 m <sup>2</sup> |
| Freifläche<br>(Loggia/Terrasse/Balkon) | 6,79 m <sup>2</sup>  |

## Schnitt und Übersicht



Vermarktet von:

**Liv** Immobilienvermarktung GmbH

Strozzigasse 32-34 . 1080 Wien . Austria

T: +43 1 402 15 15

E: liv@liv.at

Vorbehaltlich technisch notwendiger Änderungen. Alle Maßangaben sind Circa Maße. Der Plan dient zur Illustration und ist nicht für die Anfertigung von Einbaumöbel geeignet. Die Ausführung erfolgt laut Bau- und Ausstattungsbeschreibung. Die dargestellte Möblierung und Bepflanzung samt Pflanzgefäße ist im Kaufpreis nicht enthalten.

Ein Projekt der:

**Liv** GmbH

Strozzigasse 32-34 . 1080 Wien . Austria