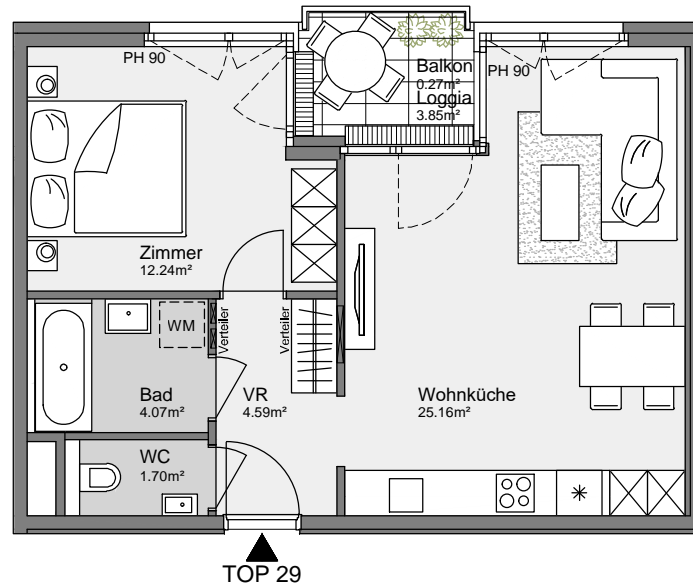
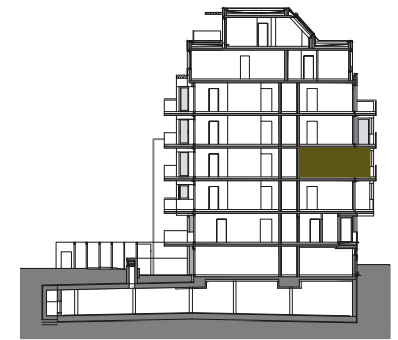


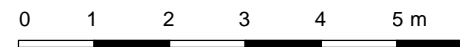
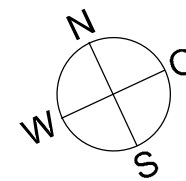
3.OG / Top 29

Wohnnutzfläche	47.76m <sup>2</sup>
Freifläche (Loggia/Terrasse/Balkon)	4.12 m <sup>2</sup>

Schnitt und Übersicht



TOP 29



Vermarktet von:

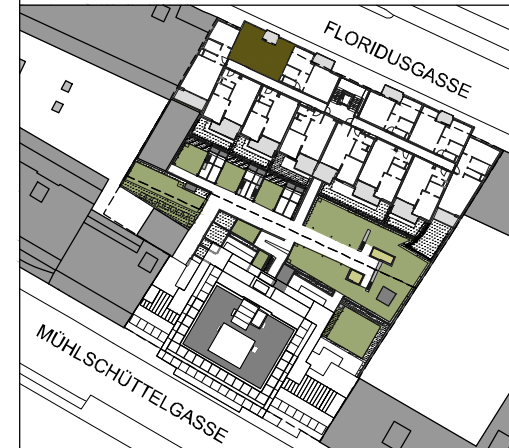
**Liv** Immobilienvermarktung GmbH

Strozsigasse 32-34 . 1080 Wien . Austria

T: +43 1 402 15 15

E: liv@liv.at

Vorbehaltlich technisch notwendiger Änderungen. Alle Maßangaben sind Circa Maße. Der Plan dient zur Illustration und ist nicht für die Anfertigung von Einbaumöbel geeignet. Die Ausführung erfolgt laut Bau- und Ausstattungsbeschreibung. Die dargestellte Möblierung und Bepflanzung inkl. Pflanzgefäße ist im Kaufpreis nicht enthalten.



Ein Projekt der:

**Eichenhain GmbH**

Strozsigasse 32-34 . 1080 Wien . Austria