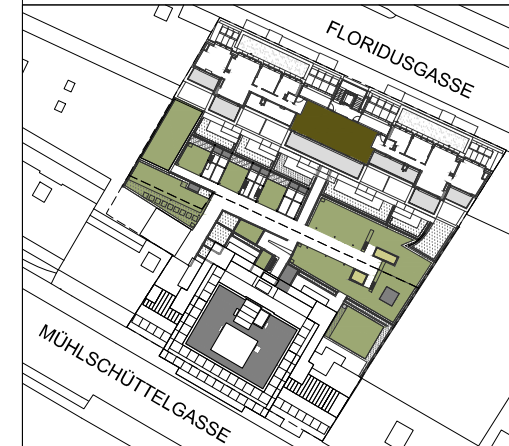
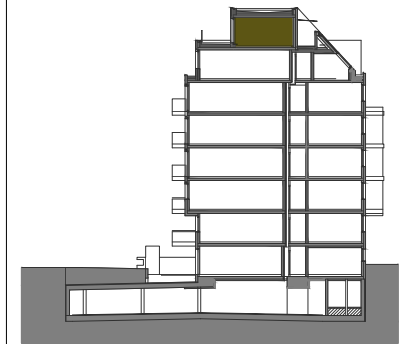


2.DG / Top 71

Wohnnutzfläche 60.92 m<sup>2</sup>  
 Freifläche 34.53 m<sup>2</sup>  
 (Loggia/Terrasse/Balkon)

Schnitt und Übersicht



Vermarktet von:

**Liv** Immobilienvermarktung GmbH

Strozsigasse 32-34 . 1080 Wien . Austria  
 T: +43 1 402 15 15  
 E: liv@liv.at

Vorbehaltlich technisch notwendiger Änderungen. Alle Maßangaben sind Circa Maße. Der Plan dient zur Illustration und ist nicht für die Anfertigung von Einbaumöbel geeignet. Die Ausführung erfolgt laut Bau- und Ausstattungsbeschreibung. Die dargestellte Möblierung und Bepflanzung inkl. Pflanzgefäße ist im Kaufpreis nicht enthalten.

Ein Projekt der:

**Eichenhain GmbH**

Strozsigasse 32-34 . 1080 Wien . Austria