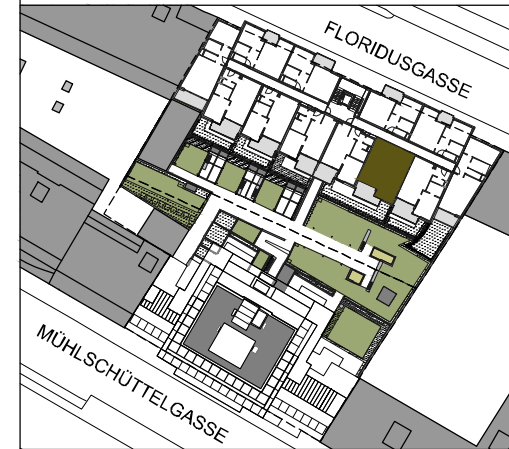
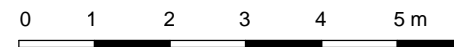
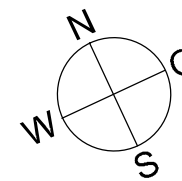
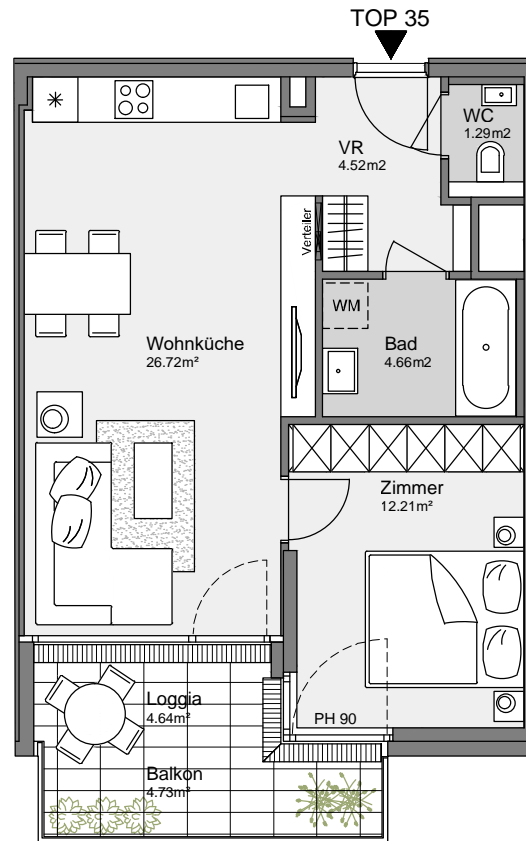
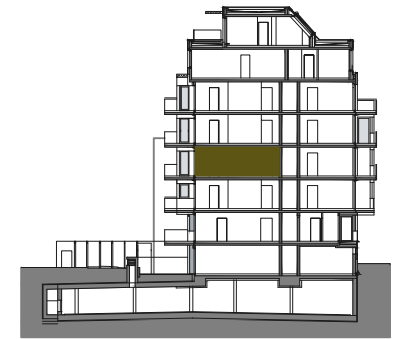


3.OG / Top 35

Wohnnutzfläche	49.40 m ²
Freifläche (Loggia/Terrasse/Balkon)	9.37 m ²

Schnitt und Übersicht



Vermarktet von:

Liv Immobilienvermarktung GmbH

Strozzigasse 32-34 . 1080 Wien . Austria

T: +43 1 402 15 15

E: liv@liv.at

Vorbehaltlich technisch notwendiger Änderungen. Alle Maßangaben sind Circa Maße. Der Plan dient zur Illustration und ist nicht für die Anfertigung von Einbaumöbel geeignet. Die Ausführung erfolgt laut Bau- und Ausstattungsbeschreibung. Die dargestellte Möblierung und Bepflanzung inkl. Pflanzgefäße ist im Kaufpreis nicht enthalten.

Ein Projekt der:

Eichenhain GmbH

Strozzigasse 32-34 . 1080 Wien . Austria