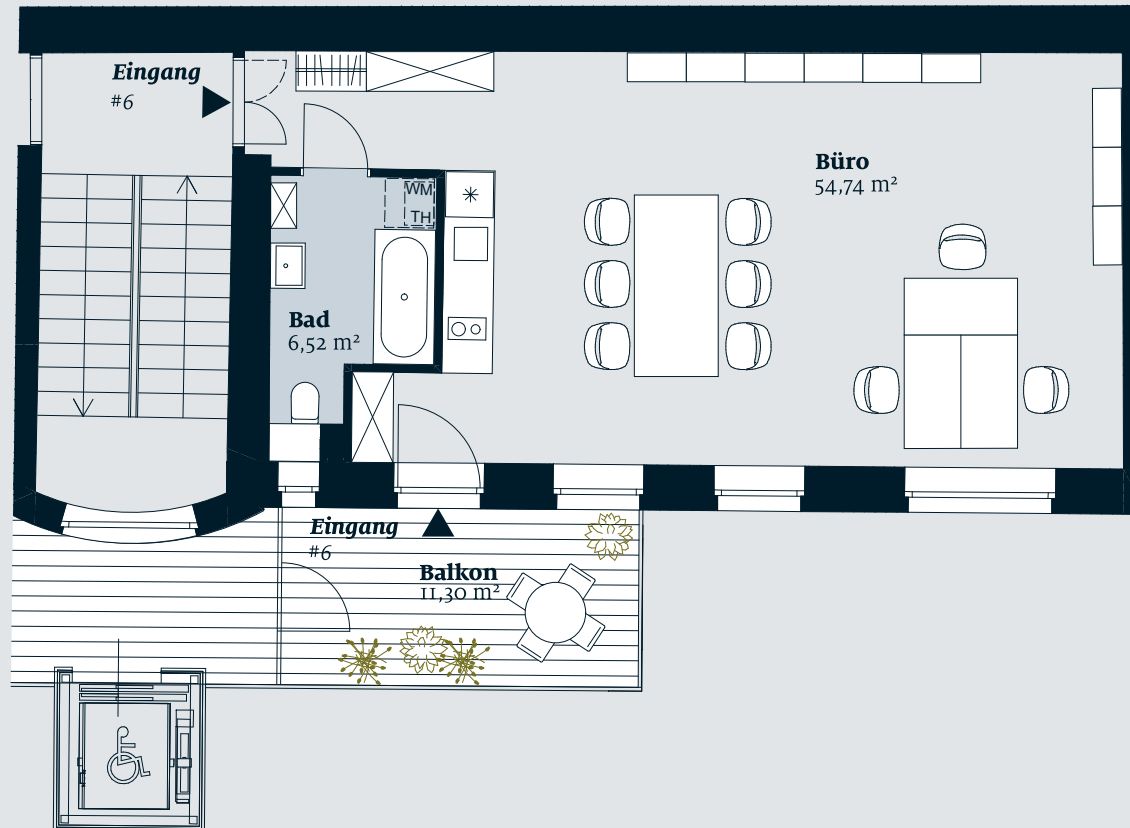


Liv 'WORX IM STROZZI HOF



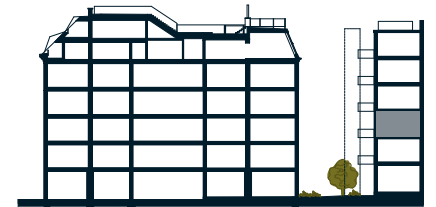
STROZZIGASSE 32-34 1080 WIEN

I. STOCK

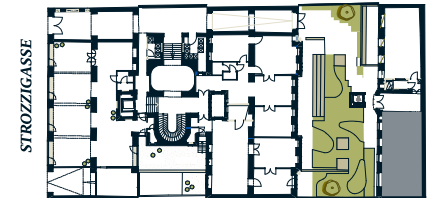
STIEGE 11

Büronutzfläche:	ca.	61,26 m ²
Freiflächen gesamt:	ca.	11,30 m ²

SCHNITT



LAGEPLAN



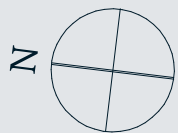
Vermarktet von:

Liv Immobilienvermarktung GmbH
Strozzigasse 32-34 . 1080 Wien . Austria
T: +43 1 402 15 15
E: liv@liv.at

Ein Projekt der:

Liv GmbH
Strozzigasse 32-34 . 1080 Wien . Austria

Vorbehaltlich technisch notwendiger Änderungen. Alle Maßangaben sind Circa Maße. Der Plan dient zur Illustration und ist nicht für die Anfertigung von Einbaumöbel geeignet. Die Ausführung erfolgt laut Vertrag. Die dargestellte Möblierung und Bepflanzung inkl. Pflanzgefäße ist im Leistungsumfang nicht enthalten.



0 1 2 3 4 5 m

