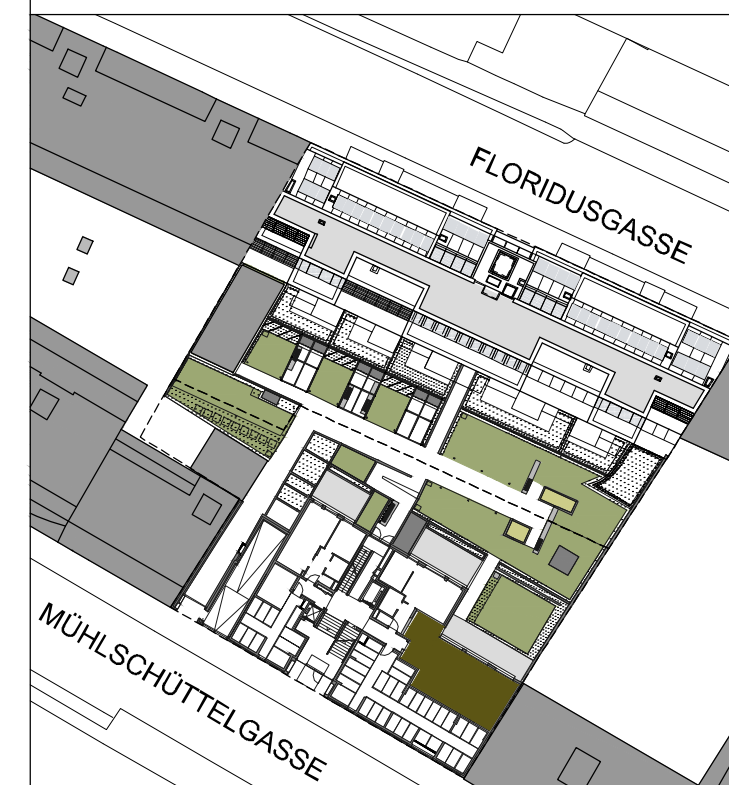
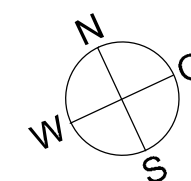
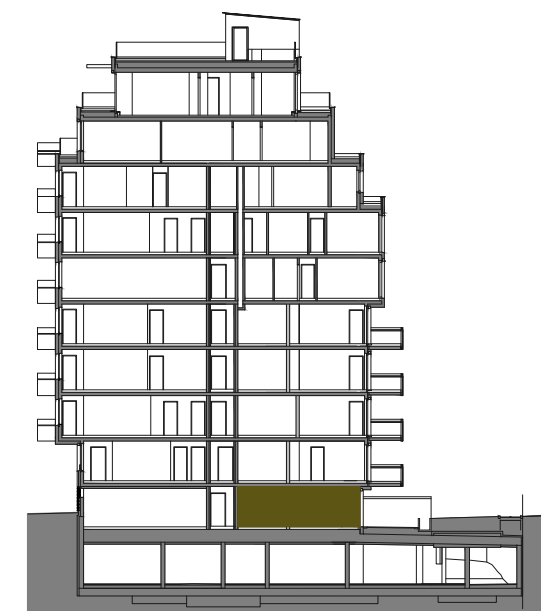


EG / Top 03

Wohnnutzfläche	71,91 m ²
Freifläche (Loggia/Terrasse/Balkon)	26,99 m ²
Gartenfläche	65,02 m ²

Schnitt und Übersicht



Vermarktet von:

Liv Immobilienvermarktung GmbH
 Strozzigasse 32-34 . 1080 Wien . Austria
 T: +43 1 402 15 15
 E: liv@liv.at

Vorbehaltlich technisch notwendiger Änderungen. Alle Maßangaben sind Circa Maße. Der Plan dient zur Illustration und ist nicht für die Anfertigung von Einbaumöbel geeignet. Die Ausführung erfolgt laut Bau- und Ausstattungsbeschreibung. Die dargestellte Möblierung und Bepflanzung inkl. Pflanzgefäße ist im Kaufpreis nicht enthalten.

Ein Projekt der:

Eichenhain GmbH
 Strozzigasse 32-34 . 1080 Wien . Austria