

# Liv

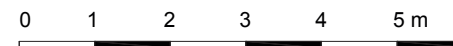
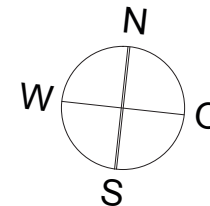
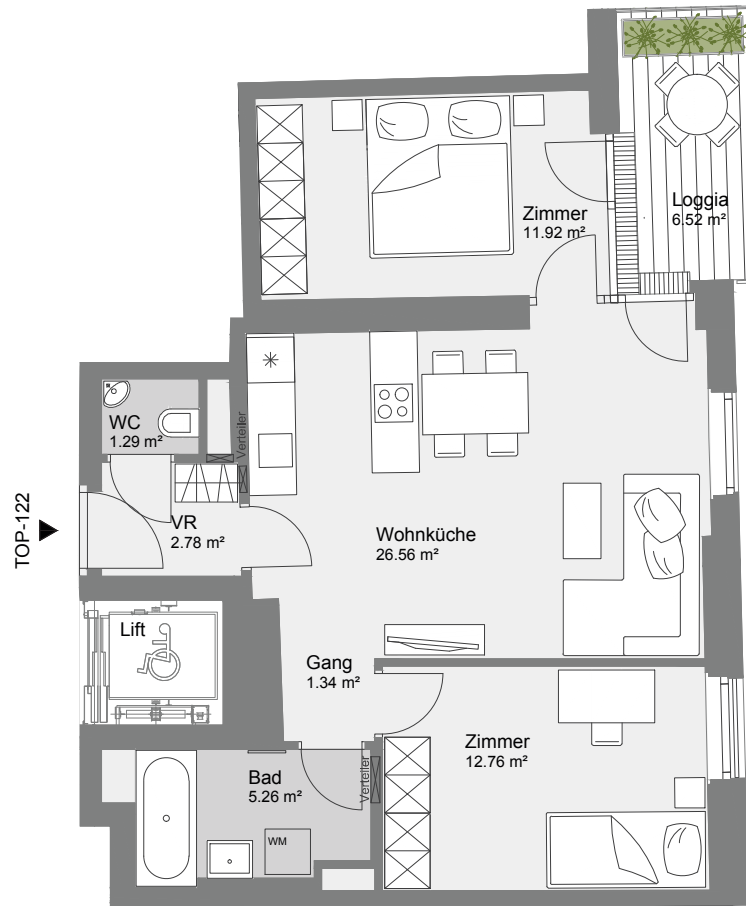
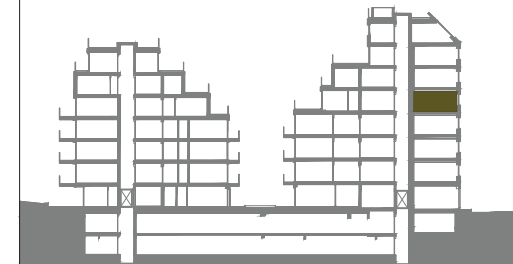
in der Piaristengasse

1.DG / Top-122

Wohnnutzfläche  
Loggia

61.90 m<sup>2</sup>  
6.52 m<sup>2</sup>

Schnitt und Übersicht



Vermarktet von:

**Liv** Immobilienvermarktung GmbH  
Strozzigasse 32-34 · 1080 Wien · Austria  
T: +43 1 402 15 15  
E: liv@liv.at

Vorbehaltlich technisch notwendiger Änderungen. Alle Maßangaben sind Circa-Maße. Der Plan dient zur Illustration und ist nicht für die Anfertigung von Einbaumöbel geeignet. Die Ausführung erfolgt laut Bau- und Ausstattungsbeschreibung. Die dargestellte Möblierung und Bepflanzung inkl. Pflanzgefäße ist im Kaufpreis nicht enthalten.

Ein Projekt der:

**Piaristengasse 23** GmbH  
Strozzigasse 32-34 · 1080 Wien · Austria