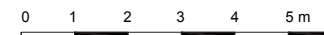
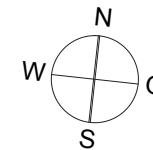
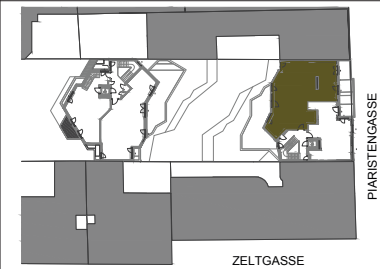
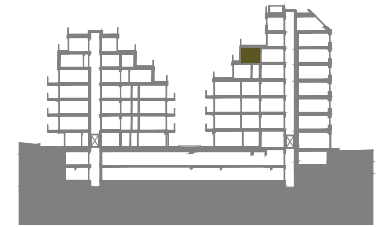


2.DG / Top- 123

Wohnnutzfläche 115.74 m<sup>2</sup>  
Terrasse 62.52 m<sup>2</sup>

Schnitt und Übersicht



Vermarktet von:

**Liv** Immobilienvermarktung GmbH  
 Strozsigasse 32-34 - 1080 Wien . Austria  
 T: +43 1 402 15 15  
 E: liv@liv.at

Vorbehaltlich technisch notwendiger Änderungen. Alle Maßangaben sind Circa-Maße. Der Plan dient zur Illustration und ist nicht für die Anfertigung von Einbaumöbel geeignet. Die Ausführung erfolgt laut Bau- und Ausstattungsbeschreibung. Die dargestellte Möblierung und Bepflanzung inkl. Pflanzgefäße ist im Kaufpreis nicht enthalten.

Ein Projekt der:

**Piaristengasse 23** GmbH  
 Strozsigasse 32-34 . 1080 Wien . Austria