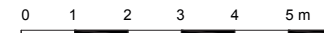
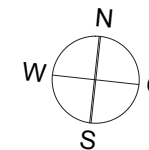
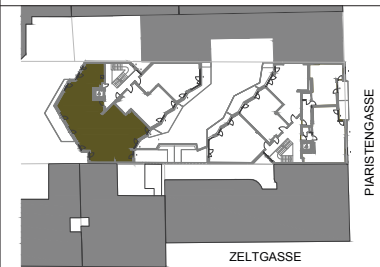
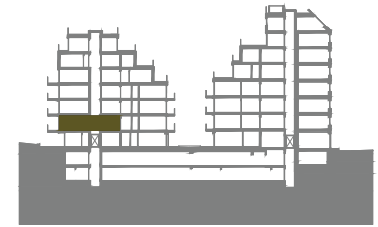


1.OG / Top-203

Wohnnutzfläche 159.52 m²
Terrasse/Balkon/Loggia 43.05 m²

Schnitt und Übersicht



Vermarktet von:

Liv Immobilienvermarktung GmbH
Strozgasse 32-34 - 1080 Wien . Austria
T: +43 1 402 15 15
E: liv@liv.at

Vorbehaltlich technisch notwendiger Änderungen. Alle Maßangaben sind Circa-Maße. Der Plan dient zur Illustration und ist nicht für die Anfertigung von Einbaumöbel geeignet. Die Ausführung erfolgt laut Bau- und Ausstattungsbeschreibung. Die dargestellte Möblierung und Bepflanzung inkl. Pflanzgefäße ist im Kaufpreis nicht enthalten.

Ein Projekt der:

Piaristengasse 23 GmbH
Strozgasse 32-34 . 1080 Wien . Austria