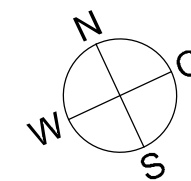
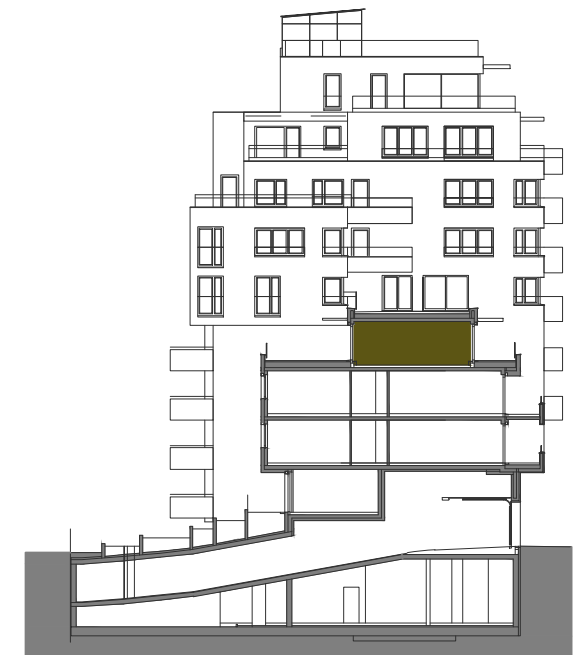


4.OG / Top 27+28

Wohnnutzfläche
Freifläche
(Loggia/Terrasse/Balkon)

105.66 m²
45.42 m²

Schnitt und Übersicht



0 1 2 3 4 5 m

Vermarktet von:

Liv Immobilienvermarktung GmbH
Strozzigasse 32-34 . 1080 Wien . Austria
T: +43 1 402 15 15
E: liv@liv.at

Vorbehaltlich technisch notwendiger Änderungen. Alle Maßangaben sind Circa Maße. Der Plan dient zur Illustration und ist nicht für die Anfertigung von Einbaumöbel geeignet. Die Ausführung erfolgt laut Bau- und Ausstattungsbeschreibung. Die dargestellte Möblierung und Bepflanzung inkl. Pflanzgefäße ist im Kaufpreis nicht enthalten.

Ein Projekt der:
Eichenhain GmbH
Strozzigasse 32-34 . 1080 Wien . Austria

