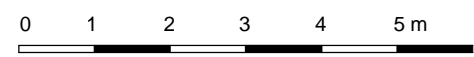
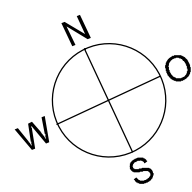


TOP 32



Liv

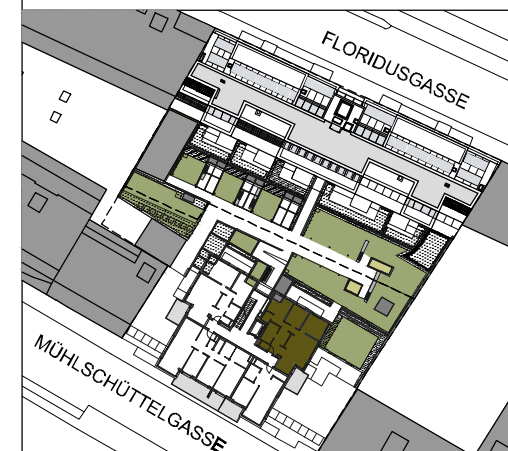
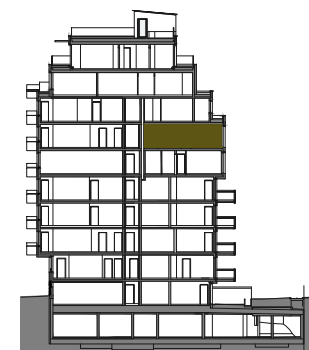
an der alten Donau

6.OG / Top 32

Wohnnutzfläche
Freifläche
(Loggia/Terrasse/Balkon)

81.47 m²
8.78 m²

Schnitt und Übersicht



Vermarktet von:

Liv Immobilienvermarktung GmbH

Strozzigasse 32-34 . 1080 Wien . Austria
T: +43 1 402 15 15
E: liv@liv.at

Vorbehaltlich technisch notwendiger Änderungen. Alle Maßangaben sind Circa Maße. Der Plan dient zur Illustration und ist nicht für die Anfertigung von Einbaumöbel geeignet. Die Ausführung erfolgt laut Bau- und Ausstattungsbeschreibung. Die dargestellte Möblierung und Bepflanzung inkl. Pflanzgefäße ist im Kaufpreis nicht enthalten.

Ein Projekt der:

Eichenhain GmbH

Strozzigasse 32-34 . 1080 Wien . Austria