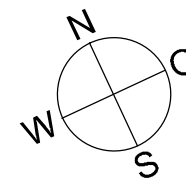
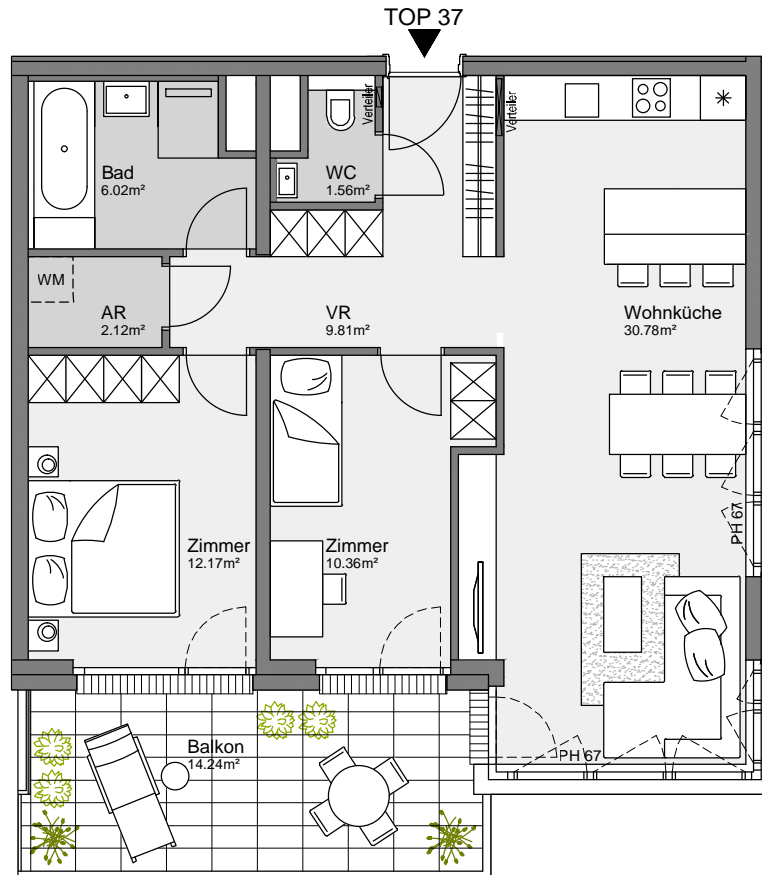
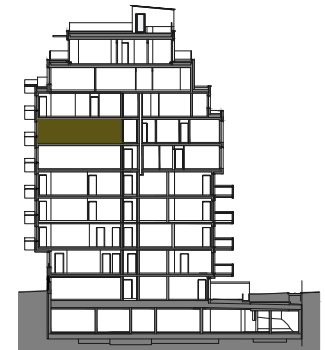


1.DG / Top 37

Wohnnutzfläche  
Freifläche  
(Loggia/Terrasse/Balkon)

72.82 m<sup>2</sup>  
14.24 m<sup>2</sup>

Schnitt und Übersicht



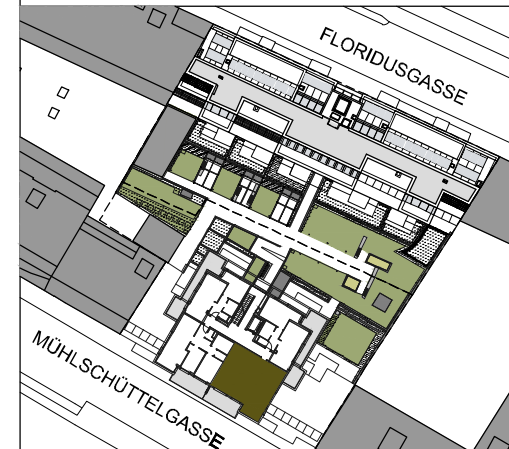
0 1 2 3 4 5 m

Vermarktet von:

**Liv** Immobilienvermarktung GmbH

Strozzigasse 32-34 . 1080 Wien . Austria  
T: +43 1 402 15 15  
E: liv@liv.at

Vorbehaltlich technisch notwendiger Änderungen. Alle Maßangaben sind Circa Maße. Der Plan dient zur Illustration und ist nicht für die Anfertigung von Einbaumöbel geeignet. Die Ausführung erfolgt laut Bau- und Ausstattungsbeschreibung. Die dargestellte Möblierung und Bepflanzung inkl. Pflanzgefäße ist im Kaufpreis nicht enthalten.



Ein Projekt der:

**Eichenhain GmbH**

Strozzigasse 32-34 . 1080 Wien . Austria